


VERDE



VERDE

@neuro.rial


VERDE



VERDE

@neuro.rial


ROJO



ROJO

@neuro.rial

ROJO



ROJO

@neuro.rial

MORADO



MORADO

@neuro.rial

MORADO



MORADO

@neuro.rial

NARANJA



NARANJA

@neuro.rial


NARANJA



NARANJA

@neuro.rial

ROJO



ROJO

@neuro.rial

NARANJA



NARANJA

@neuro.rial

NARANJA



NARANJA

@neuro.rial

AMARILLO

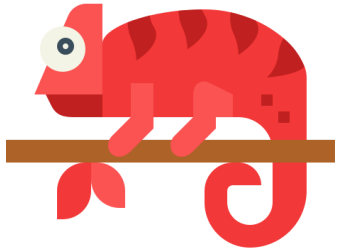


AMARILLO

@neuro.rial

NARANJA

@neuro.rial



NARANJA

ROJO

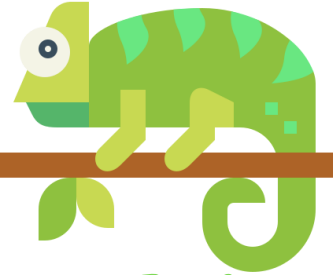
@neuro.rial



ROJO

AZUL

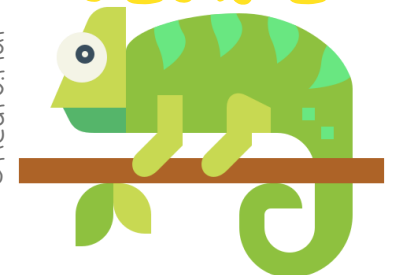
@neuro.rial



AZUL

VERDE

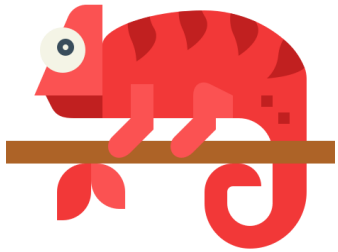
@neuro.rial



VERDE

MORADO

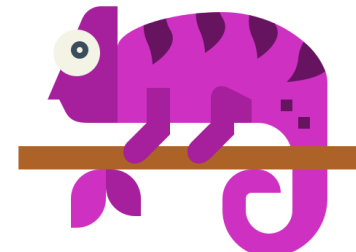
@neuro.rial



MORADO

AZUL

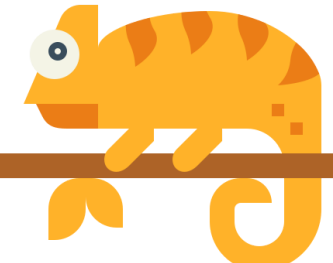
@neuro.rial



AZUL

ROJO

@neuro.rial



ROJO

MORADO

@neuro.rial



MORADO

AMARILLO

@neuro.rial



AMARILLO

AMARILLO

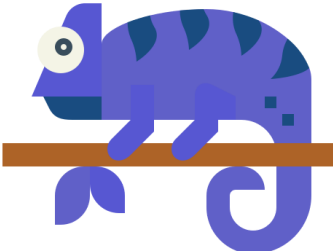
@neuro.rial



AMARILLO

AZUL

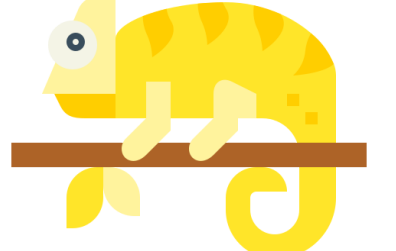
@neuro.rial



AZUL

AZUL

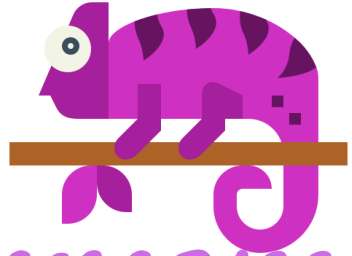
@neuro.rial



AZUL

AMARILLO

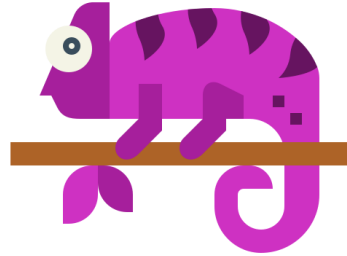
@neuro.rial



AMARILLO

MORADO

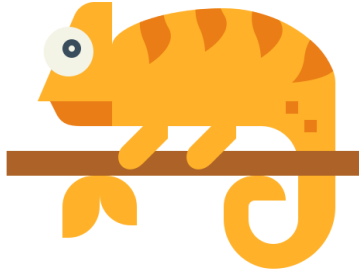
@neuro.rial



MORADO

AZUL

@neuro.rial



AZUL

AZUL

@neuro.rial



AZUL

ROJO

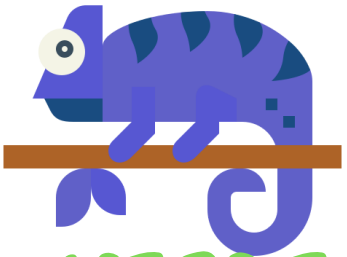
@neuro.rial



ROJO

VERDE

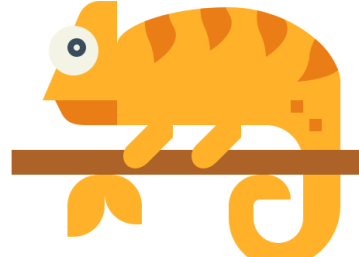
@neuro.rial



VERDE

VERDE

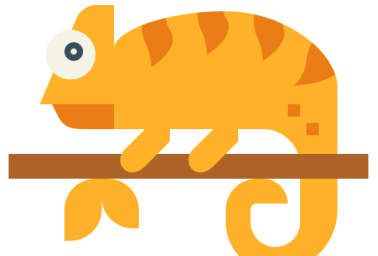
@neuro.rial



VERDE

AMARILLO

@neuro.rial



AMARILLO

MORADO

@neuro.rial



MORADO

NARANJA

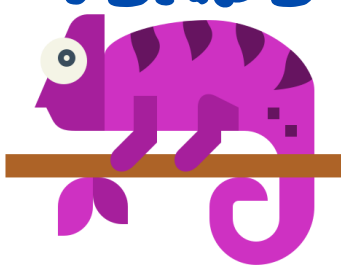
@neuro.rial



NARANJA

VERDE

@neuro.rial



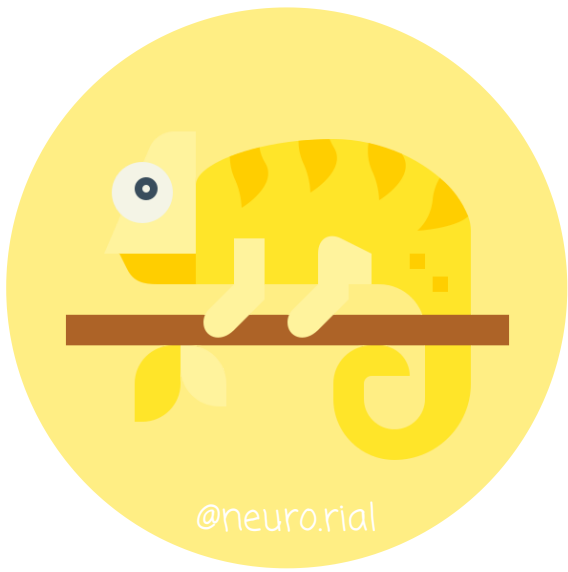
VERDE

AMARILLO

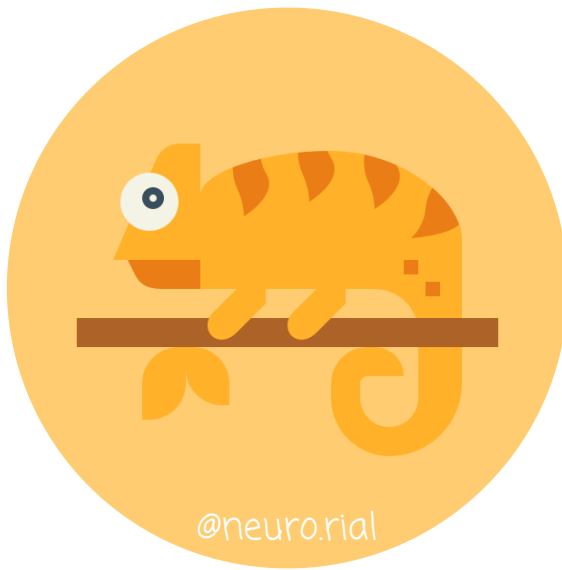
@neuro.rial



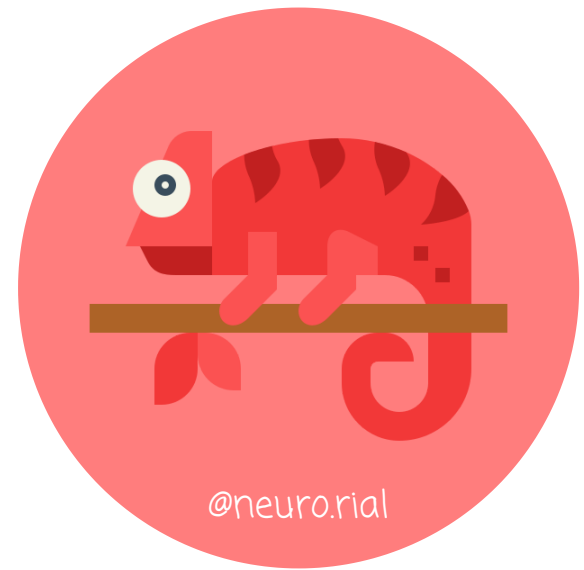
AMARILLO



@neuro.rial



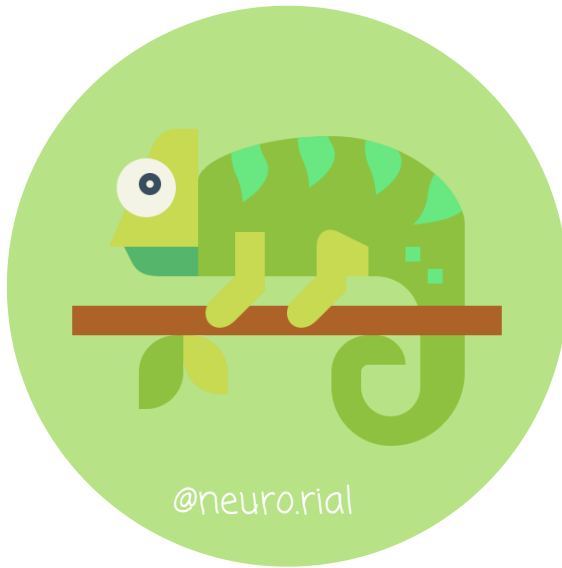
@neuro.rial



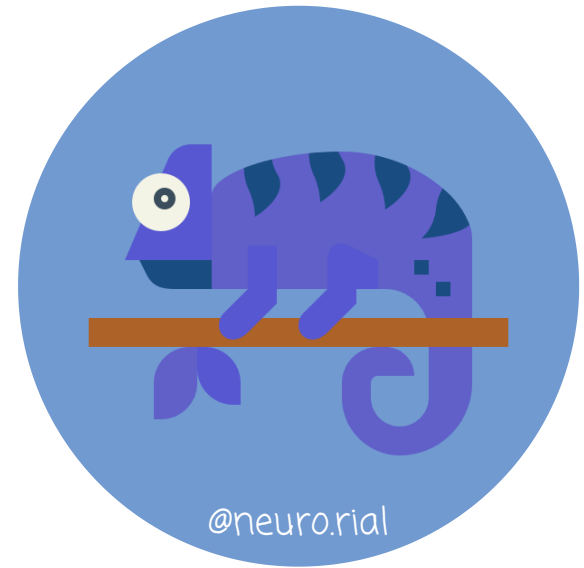
@neuro.rial



@neuro.rial



@neuro.rial



@neuro.rial

MINIJUEGO 1

¿QUÉ ESTOY PENSANDO?

PREPARACIÓN: Coloca todas las cartas boca arriba en la mesa, a excepción de las 6 cartas camaleón. No las necesitarás en este juego.

- El primer jugador elegirá en silencio una de las cartas. A continuación dirá en voz alta los 3 colores presentes en esa carta.



En este caso los colores son: naranja, azul, amarillo.

- A continuación los demás jugadores deberán encontrar la carta que coincide en los 3 colores. No tiene por qué ser la carta exacta elegida por el otro jugador. Las tres respuestas siguientes serían correctas:



- El jugador que la encuentre la tapará con la mano. Si es correcta, se lleva la carta. Gana el jugador que más cartas consiga

MINIJUEGO 2

ATENTO AL CUATRO

PREPARACIÓN: Coloca todas las cartas boca abajo sobre la mesa, y en medio las 6 cartas camaleón boca arriba.

- El primer jugador le dará la vuelta a una de las cartas, el siguiente jugador a otra, y así sucesivamente.
- Atento: cuando un color aparezca 4 o más veces, en 2 o más cartas, coloca tu mano sobre la carta camaleón del color correspondiente.



- Si es correcto se lleva las cartas
- Si es incorrecto devolverá una de sus cartas y la pondrá boca abajo
- El juego termina cuando todas las cartas estén boca arriba. Gana el jugador que más cartas haya conseguido

MINIJUEGO 3

ATRÁPALO

PREPARACIÓN: Coloca todas las cartas boca abajo sobre la mesa, y en medio las 6 cartas camaleón boca arriba. Cada jugador recibe una carta, que será la primera de su montón.

El primer jugador da la vuelta a una carta. Si la nueva carta tiene un color en común con la carta inicial de algún jugador, éste podrá ganarla poniendo su mano sobre la "carta camaleón" del color correspondiente.

MUY IMPORTANTE: el color en común debe estar en 2 atributos diferentes (atributos: camaleón, palabra, y color de la palabra)



Hay que poner la mano en el camaleón azul. La carta inicial tiene un camaleón azul, y la nueva carta tiene la palabra escrita en azul (2 atributos diferentes)

Si es correcto, pone la carta en su montón. Será su nueva carta de referencia. Si no es correcto, devuelve una de sus cartas.

Gana el jugador que más cartas consiga.

SOLITARIO 1

PIRÁMIDE

OBJETIVO: Utilizar las 36 cartas para construir una pirámide que tenga 8 cartas en la base.

PREPARACIÓN: Coloca las 36 cartas boca arriba esparcidas sobre la mesa para que puedas verlas bien. No necesitas las cartas camaleón.

BASE DE LA PIRÁMIDE : puedes añadir cualquier carta a la base, siempre que ésta no supere las 8 cartas.

NIVELES SUPERIORES: para poder colocar una carta debe compartir un color con las dos cartas inmediatamente inferiores (el color puede estar en diferentes atributos). Puedes colocar cartas en niveles superiores sin haber terminado la fila anterior.

